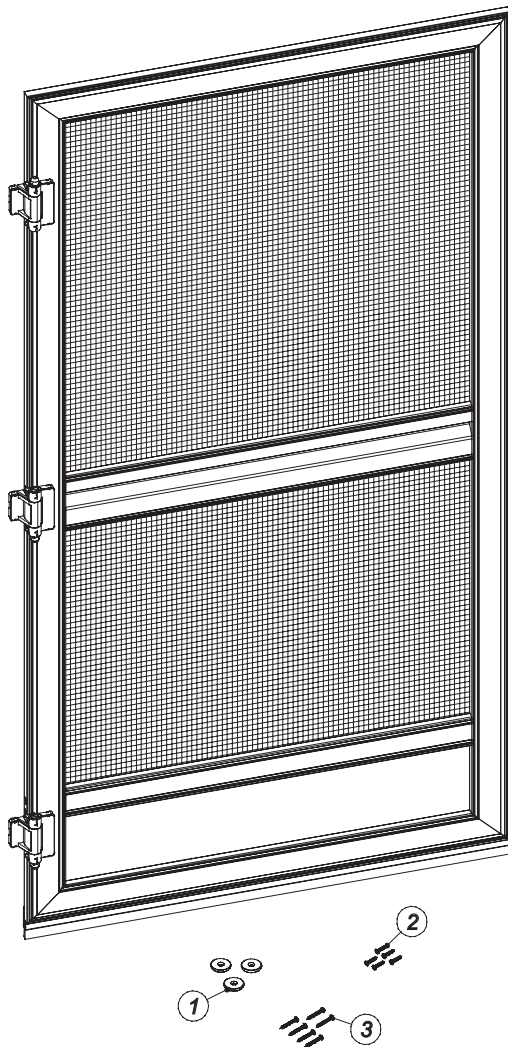


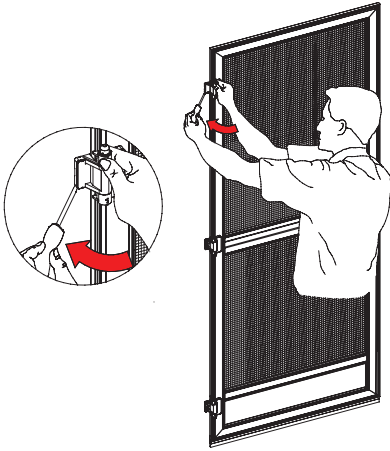
# IS-Tür mit Alu-Selbstschließer

## Montageanleitung

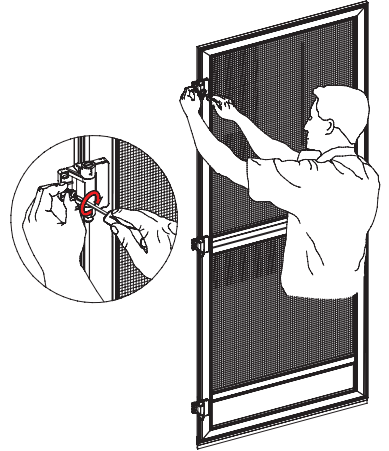


Pos.	Montageteile
1	Rund-Magnet 3,5 x 3
2	Schraube 2,5 x 12
3	Schraube 3,5 x 20

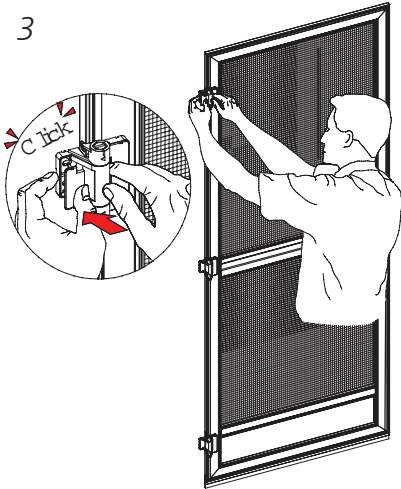
1



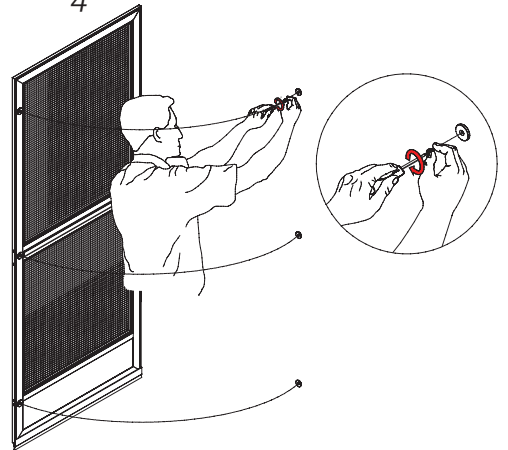
2



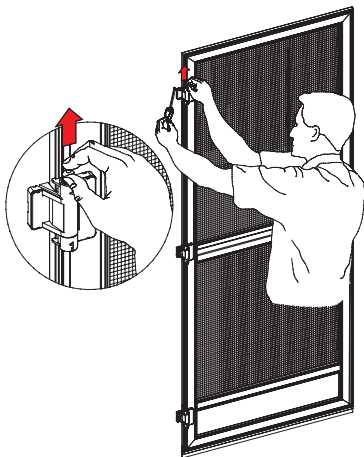
3



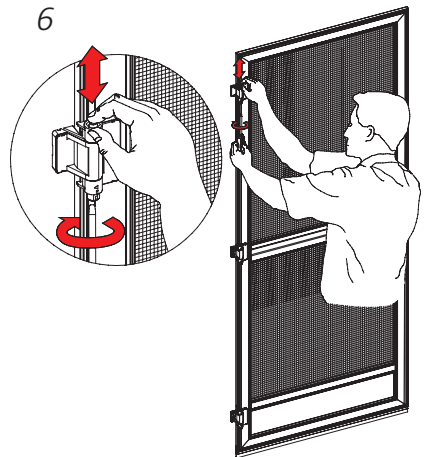
4



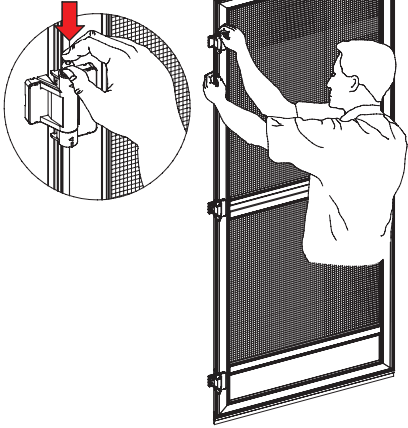
5



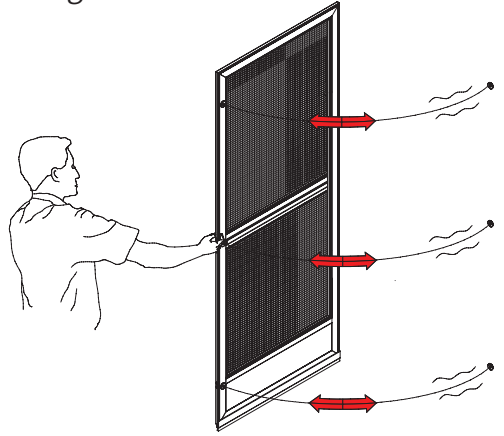
6



7



8



# Anwendungsvorschrift der Insektenschutz Drehtür mit Selbstschließer

## Bemessung und Montage

- Die Bemessung und Montage soll von geschultem Personal durchgeführt werden
- Der Hersteller haftet nicht für fehlerhafte Bemessung und fehlerhafte Montage

## Benutzung

- Zum öffnen der Tür dient die Griffleiste
- Insektenschutztür soll nur dann bewegt werden, wenn sich in ihrem Arbeitsbereich keine Hindernisse befinden
- Im Fehlerfalle wenden Sie sich bitte an Ihren Händler bzw. an den Hersteller

## Produktpflege

- Der Insektenschutz soll wenigstens einmal monatlich gereinigt werden
- Bei Sanierungsarbeiten und im Falle eines großen Staubaufkommens soll der Insektenschutz vorher entfernt und ausgelagert werden

## Der Hersteller haftet nicht für:

- Riss der Feder aufgrund fehlerhafter Benutzung
- Beschädigung aufgrund übermäßiger Belastung
- unzureichende Montage, d.h. in Räumen mit hoher Luftfeuchtigkeit und in der Nähe von Wärmequellen, die die Materialien beeinträchtigen können
- Ästhetikverlust aufgrund von Verschmutzung, falscher Reinigung, Beschädigung mit chemischen Mitteln
- Umarbeitung oder Reparaturen, die vom Kunden unternommen wurden und die eine Beschädigung der Anlage nach sich zogen
- Verkratzen des Lackes und Beschädigungen der Textilelemente beim Auspacken des Produktes
- Mechanische Beschädigungen und Beschädigungen aufgrund:
  - nicht zweckmäßiger Benutzung des Produktes,
  - nicht fachgerechter Aufbewahrung oder übermassiger Belastung,
  - Nichteinhaltung der Herstellerhinweise in dieser Montageanleitung
  - Einfluß höherer Gewalt, wie z.B. Überschwemmung usw.