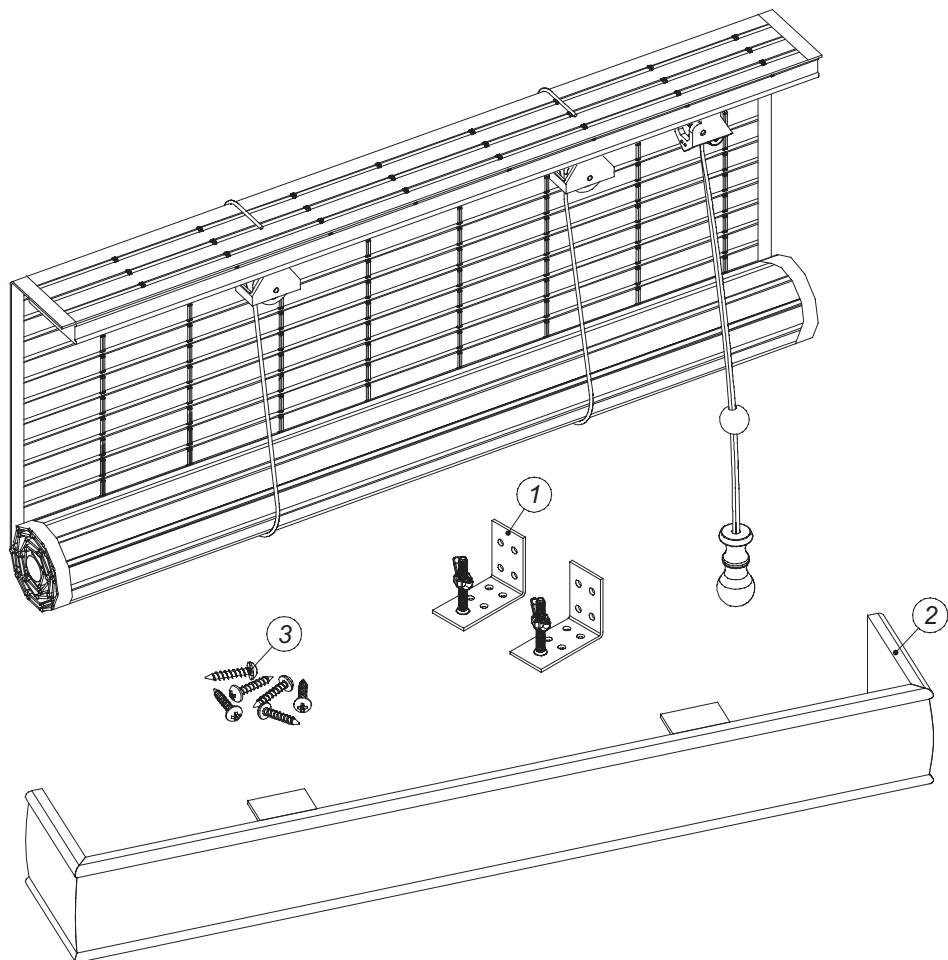


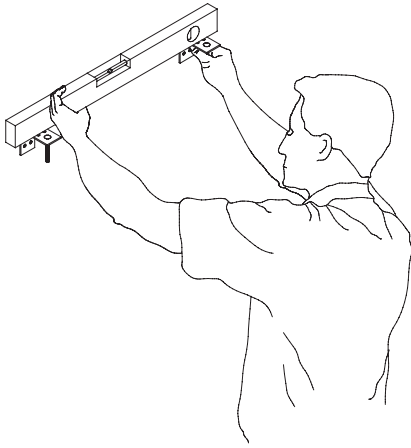
Montageanleitung



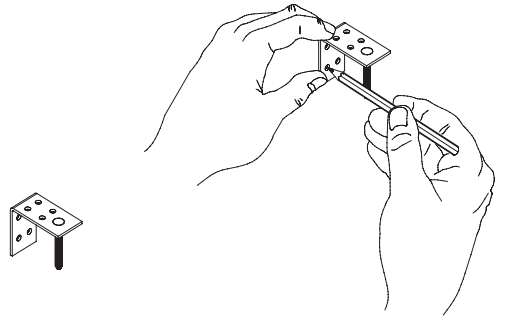
Pos.	Montageteile
1	Halter
2	Abdeckleiste
3	Schraube 2,5 x 10

1

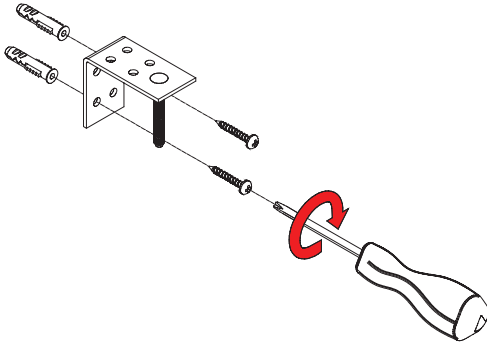
Wandmontage der Rollmatte



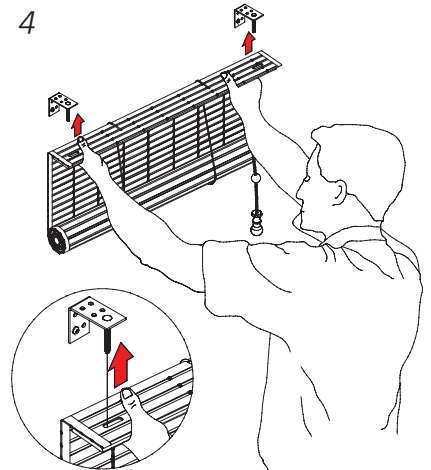
2



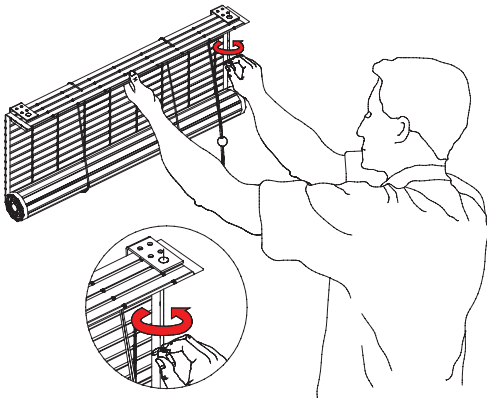
3



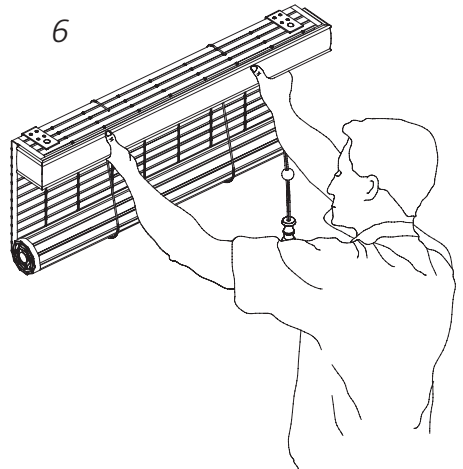
4



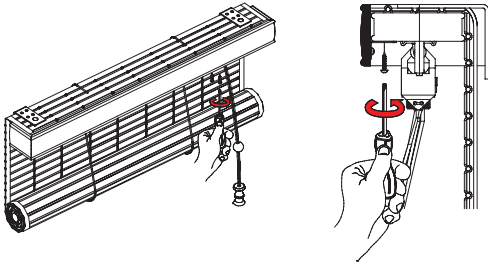
5



6

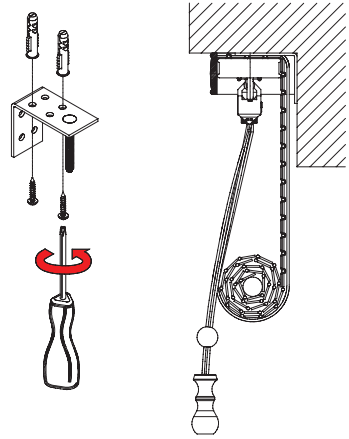


7



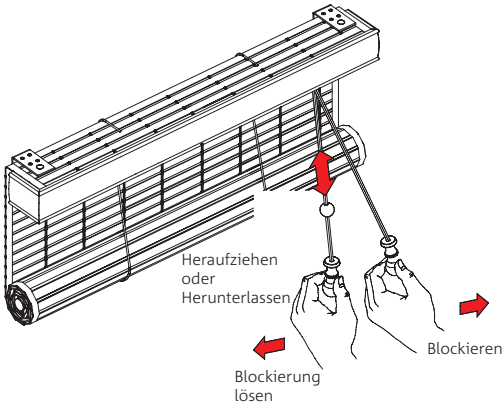
8

Deckenmontage der Rollmatte



9

Bedienung der Rollmatte



Bedienungsanleitung der Rollmatte

Bemessung und Montage

- Die Bemessung und Montage soll von geschultem Personal durchgeführt werden
- Der Hersteller haftet nicht für fehlerhafte Bemessung und fehlerhafte Montage
- Halter in Höhe der Seilführungsblöcke anbringen
- Während der Benutzung des Produktes (beim Stopp) kann ein kleiner Höhenunterschied auftreten

Benutzung

- Für die Einstellung des Vorhanges in der erwünschten Lage dient die Bedienkette (Bild 9)
- Matte vorsichtig bis zum Anschlag hochziehen oder herunterlassen, da es sonst zu einer Beschädigung des Mechanismus kommen kann
- Die Rollmatte nur dann bewegen, wenn im Arbeitsbereich keine Hindernisse vorhanden sind
- Im Falle eines Fehlers der Rollmatte wenden Sie sich bitte an Ihren Händler bzw. an den Hersteller

Produktpflege

- Der Vorhang soll wenigstens einmal monatlich abgestaubt werden
- Bei der Bausanierung und im Falle eines großen Staubaufkommens bitte die Matte vorher hochziehen

Der Hersteller haftet nicht für:

- Riss der Seile aufgrund fehlerhafter Benutzung
- Beschädigung aufgrund übermäßiger Belastung
- unzureichende Montage, d.h. in Räumen mit hoher Luftfeuchtigkeit und in der Nähe von Wärmequellen, durch die die Materialeigenschaften beeinträchtigt werden könnten
- Ästhetikverlust aufgrund von Verschmutzung, falscher Reinigung, Beschädigung mit chemischen Mitteln
- Umarbeitung oder Reparaturen, die vom Kunden unternommen wurden und eine Beschädigung der Rollmatte nach sich zogen
- Verkratzungen des Lackes und Beschädigungen der Textilelemente beim Auspacken des Produktes
- Mechanische Beschädigungen und Beschädigungen aufgrund:
 - nicht zweckmäßiger Benutzung des Produktes
 - nicht fachgerechter Aufbewahrung
 - übermäßiger Belastung
 - Nichteinhaltung der Herstellerhinweise in dieser Montageanleitung
 - höherer Gewalt, wie z.B. Überschwemmung usw.

* Ausgeführt mit natürlichen Materialien, die sich durch negative Umwelteinflüsse (wie Feuchte, usw.) verziehen / verändern können